
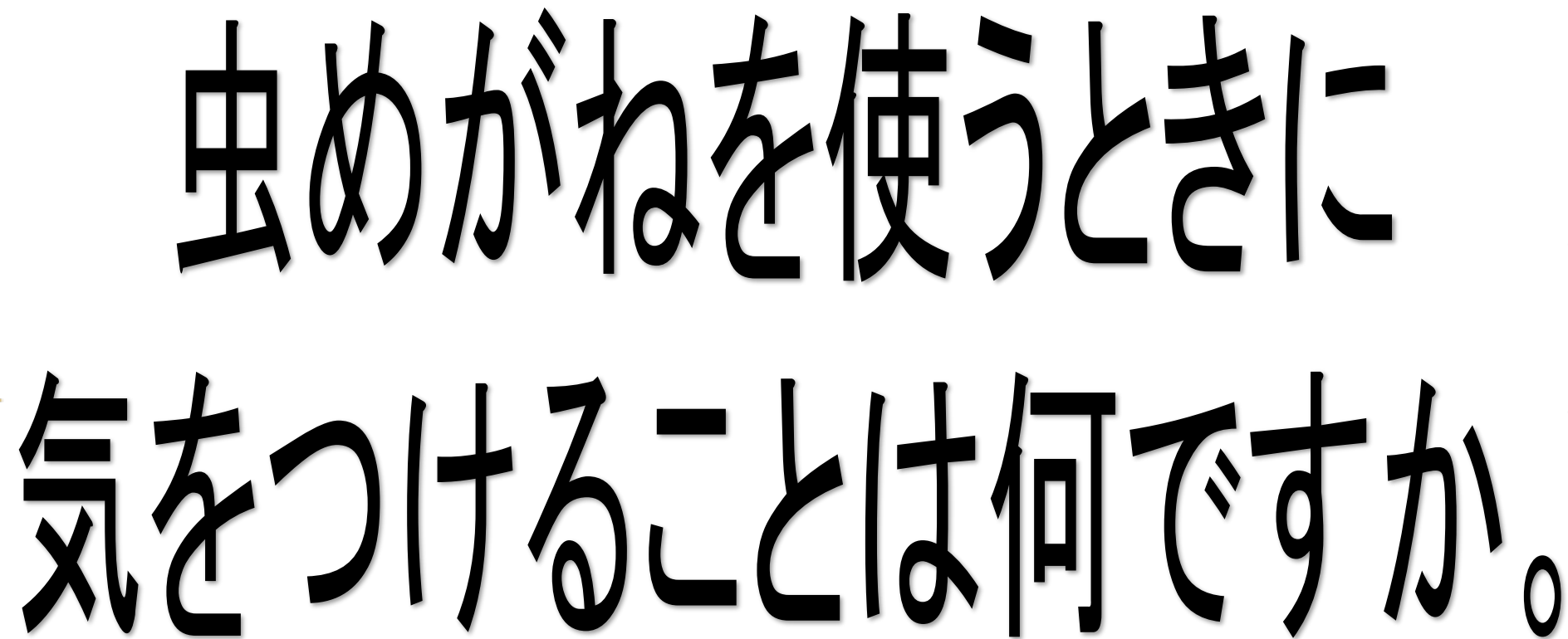


かんさつカードに書く  
3つのことは何ですか。



色 ・ 形 ・ 大きさ




虫めがねを使うときに  
気をつけることは何ですか。

目をいためるの  
で太陽を見ない。

このたねは何ですか。






ひまわり

このたねは何ですか。



理科 第【3】学年 フラッシュカード 単元名【たねをまこう】



ホウセンカ




このたねは何ですか。



ピーマン

このたねは何ですか。



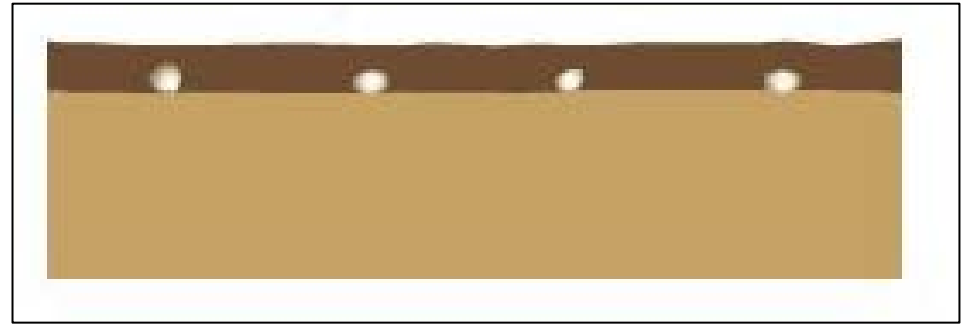


オクラ

小さいたねは  
どのように  
まきますか。



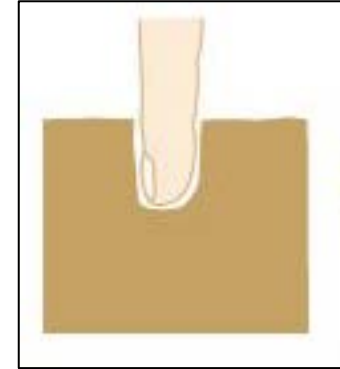
土を少し  
かける。



大きいたねは  
どのように  
まきますか。

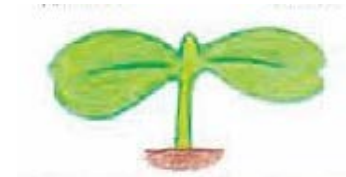


ゆびであなを  
あけてたねを  
まく。





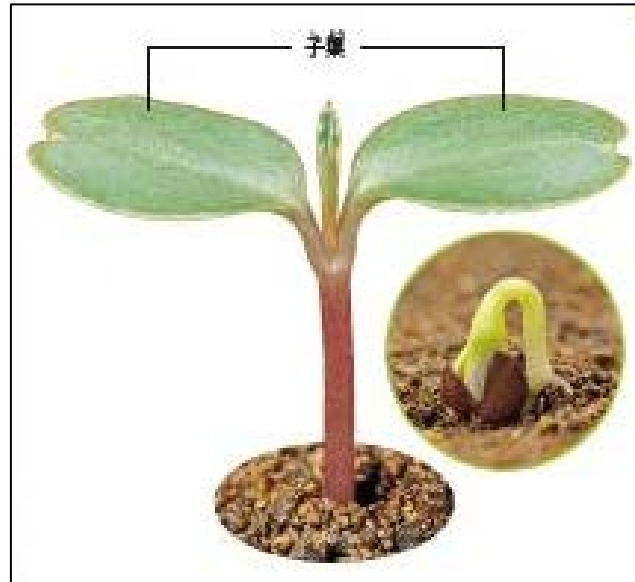
たねからはじめに出てくる  
葉を何といいますか。




# 子葉



これは何の子葉ですか。






ホウセンカ

これは何の  
子葉ですか。

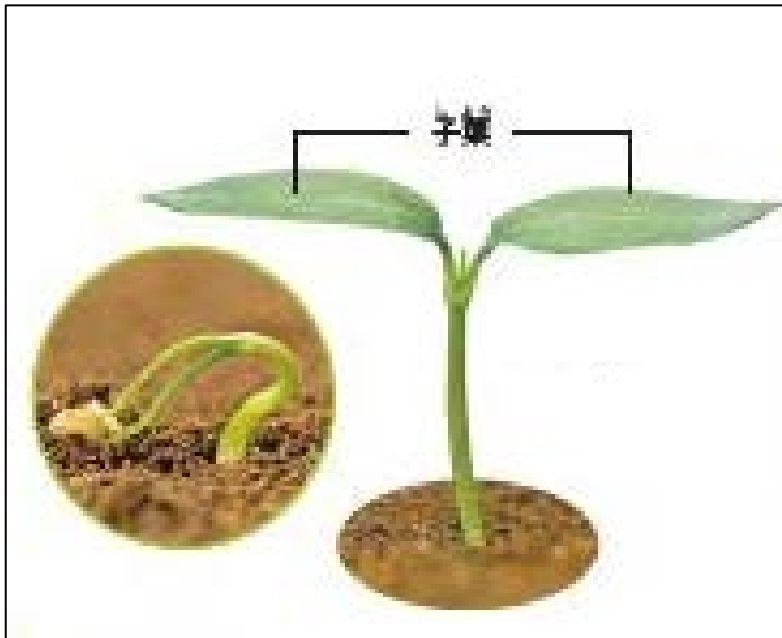


理科 第【3】学年 フラッシュカード 単元名【たねをまこう】



ひまわり

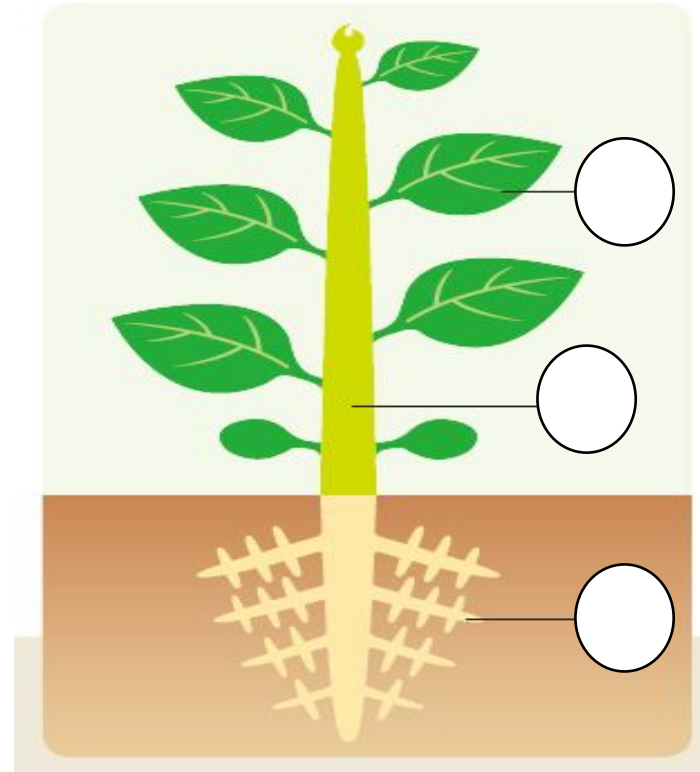
これは何の子葉ですか。



ピーマン

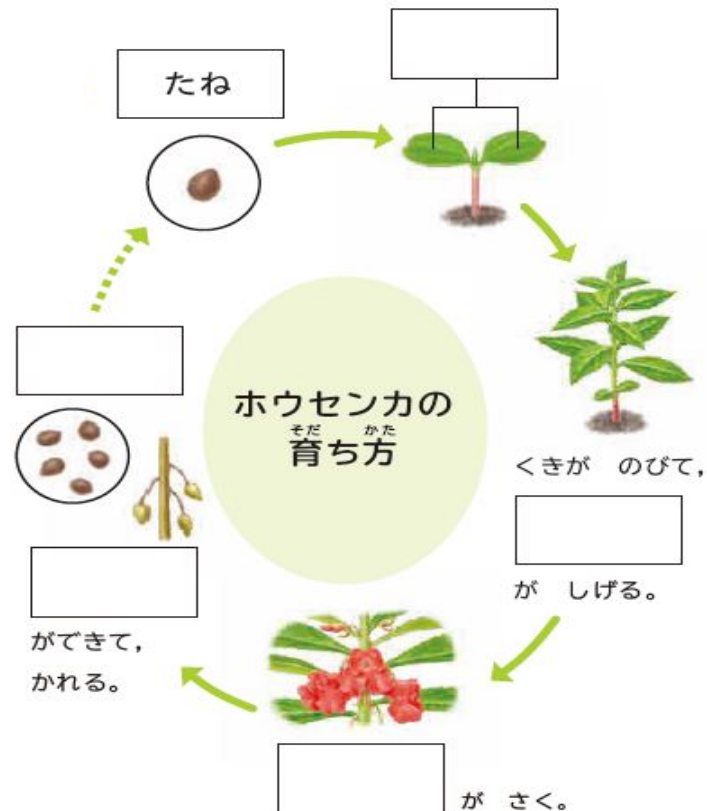


植物の体は、  
何・何・何  
からできて  
いますか。



根 ・ くき ・ 葉

口に入る言葉  
を答えま  
しょう。



子葉

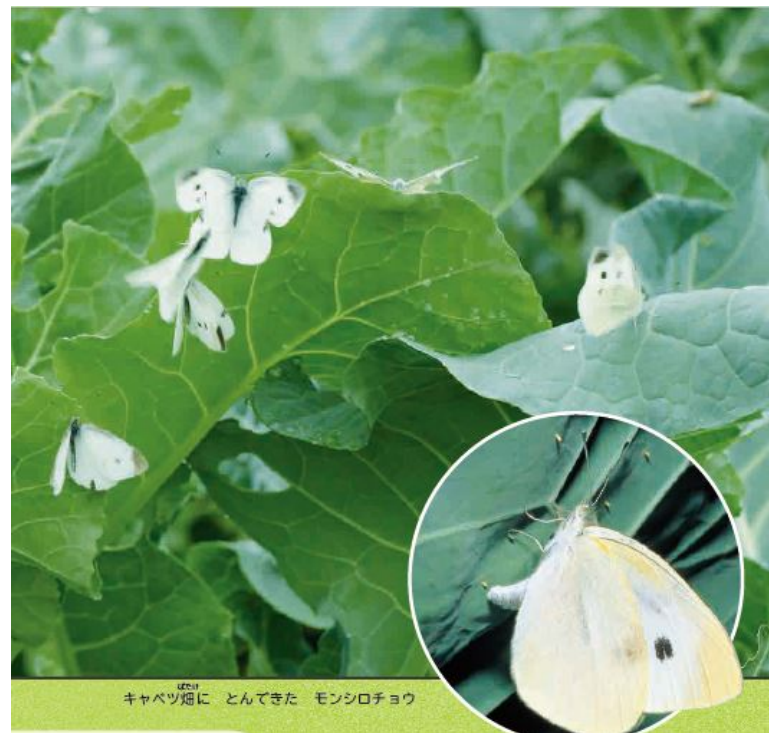
葉

花

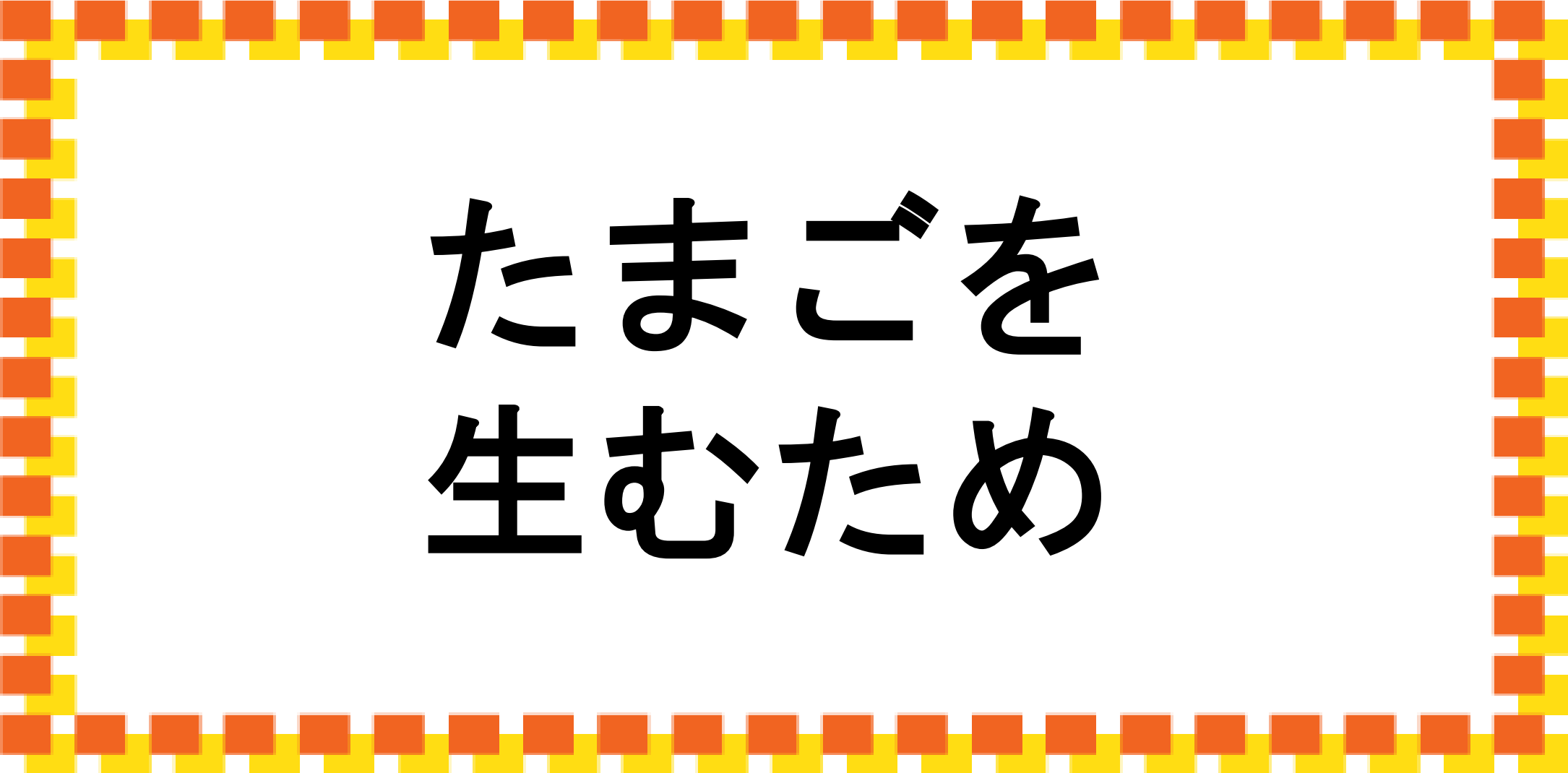
実

たね

チョウは、何をしに  
キャベツ畑に  
来ていますか。

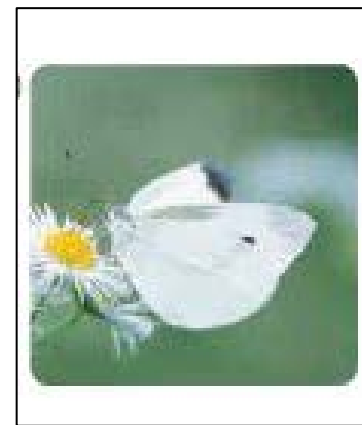


キャベツ畑に とんできた モンシロチョウ



たまごを  
生むため

# チョウの育ち方について答えましょう。



たまご よう虫 さなぎ 成虫



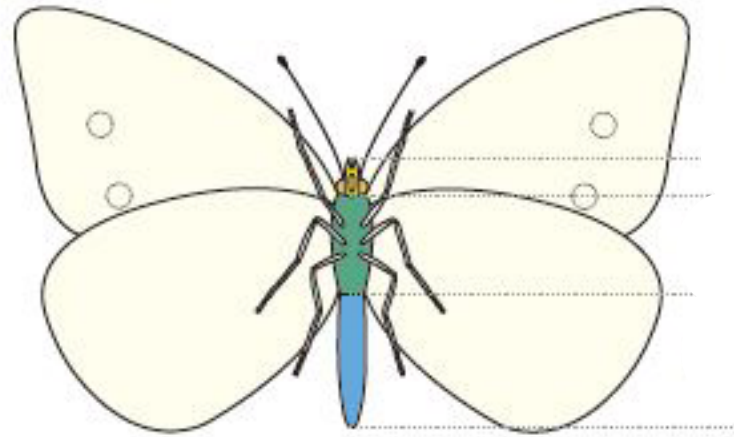
チョウが育つじゅんにならばなさい。



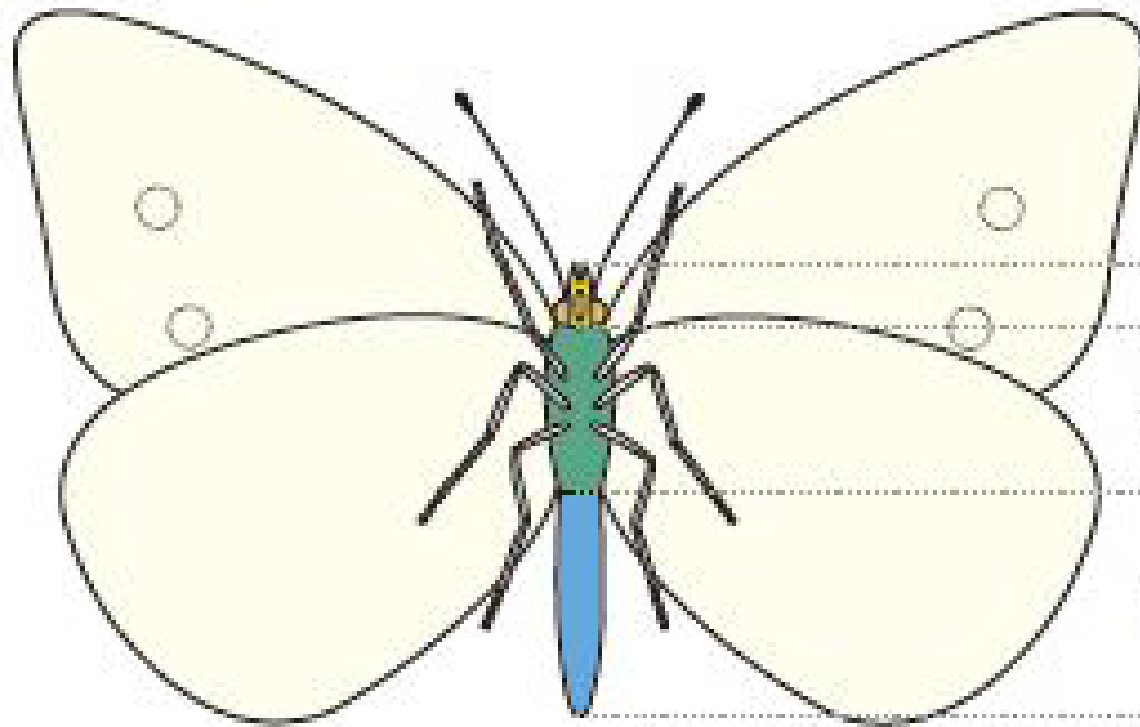
ア ウ エ イ



チョウの体は、0・0・0の  
3つの部分から  
できています。



理科 第【3】学年 フラッシュカード 単元名【チョウを育てよう】

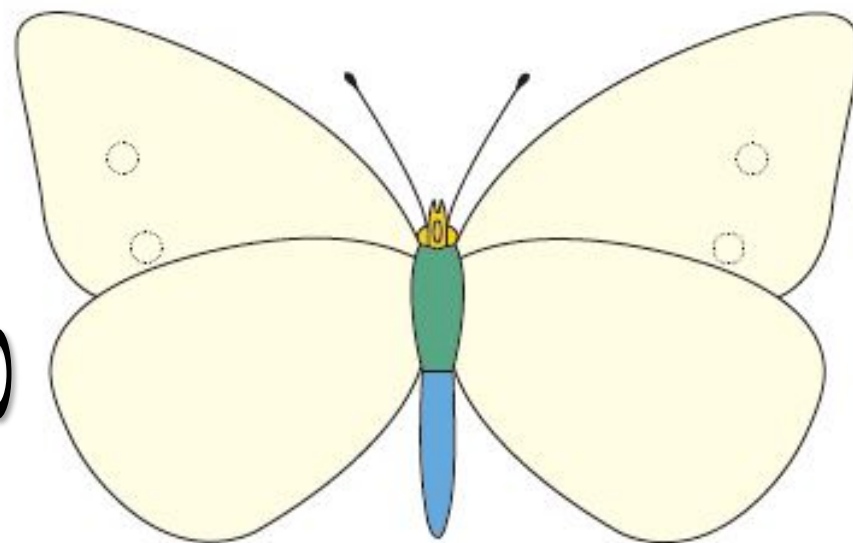


あたま  
頭

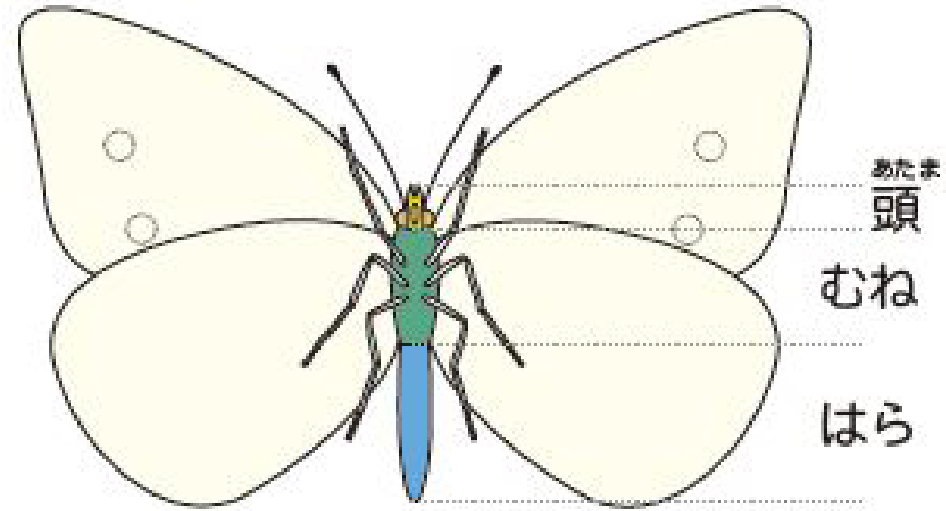
むね

はら

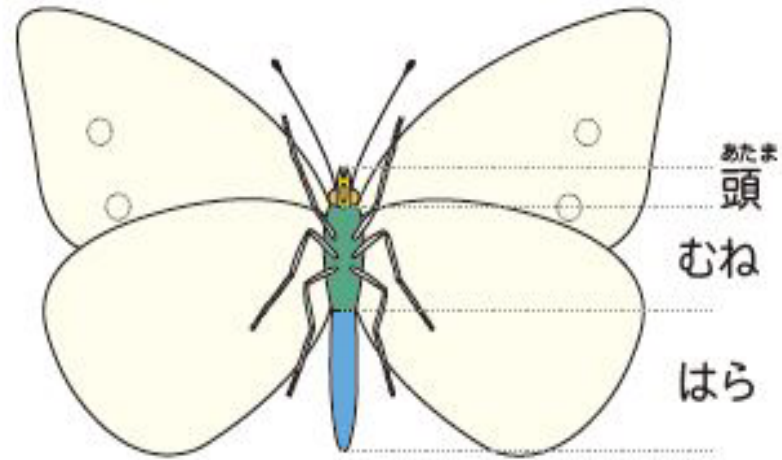
チョウの足は、  
どこに何本ありますか。



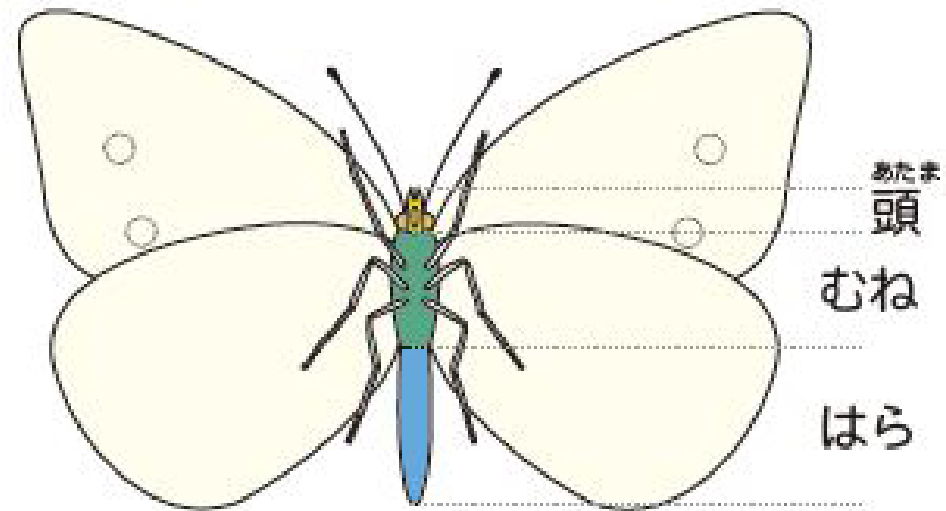
むねに6本



体が頭・むね・はらに分かれて  
足が6本あるなかまを  
何といいますか。

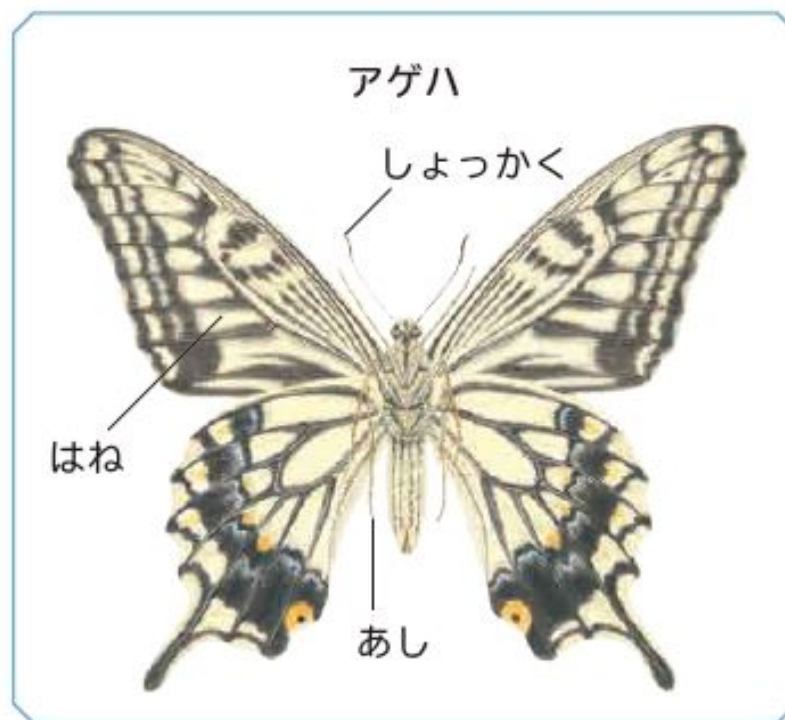


こん虫





アゲハは、  
どこにたまごを  
うみますか。



# ミカンやサンショウ



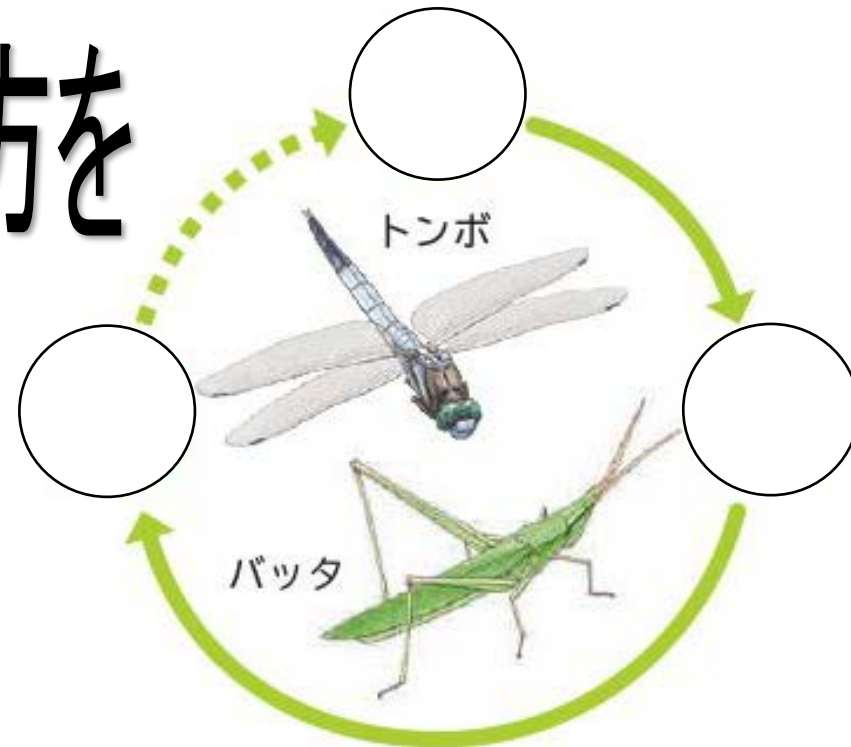
アゲハは、ミカンやサンショウに  
なぜ、たまごを  
うむのですか。



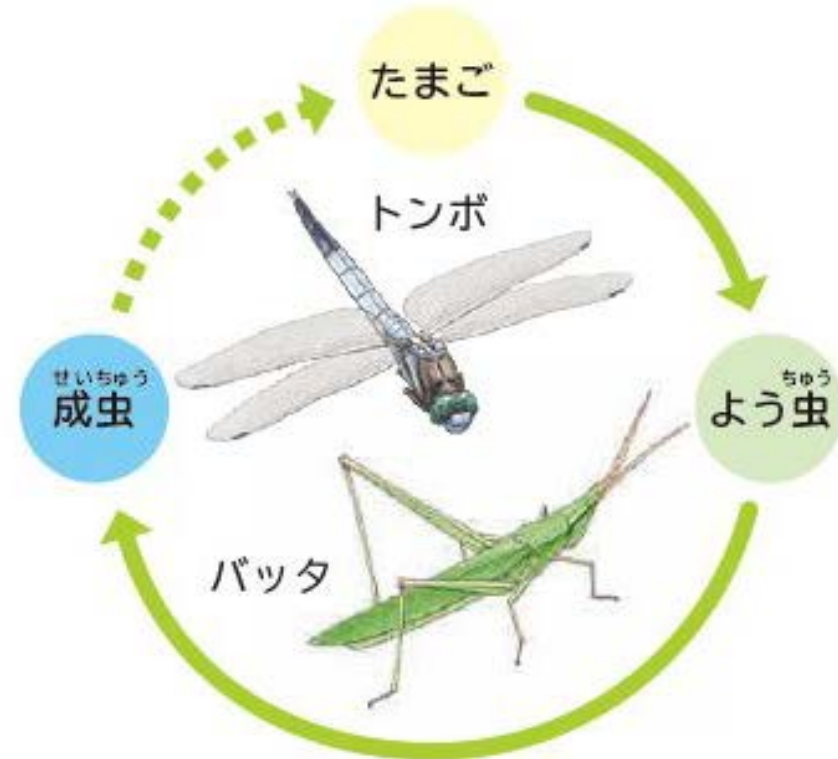
# よう虫がミカンやサンショウの葉を食べるから



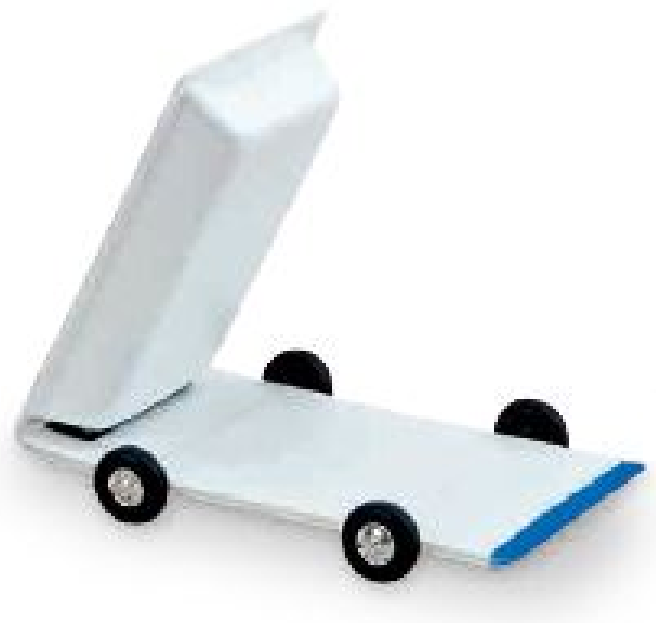
# トンボやバッタの育ち方を 答えましょう



トンボやバッタは、  
たまご・よう虫・成虫  
のじゅんに育つ。



風が強くなると物を  
動かすはたらきは  
どうなりますか。



大きくなる





風をおこす道具を  
何と言いますか



# 送風機 サーキュレーター



送風きを使うとき  
気をつけることは  
何ですか。



送風きに  
手や物を入れない。



ゴムのせいしつを  
答えなさい。



わゴム

ゴムは、のびたりちぢんだりすると  
もとの形にもどろうとする。



わゴム

わゴムを使うとき  
気をつけることを  
答えなさい。



わゴム

のばしすぎたりしない。

きゅうに、はなさない。



わゴム



ゴムを長くのばすほど、  
物を動かすはたらきは  
どうなりますか。



大きくなる。

