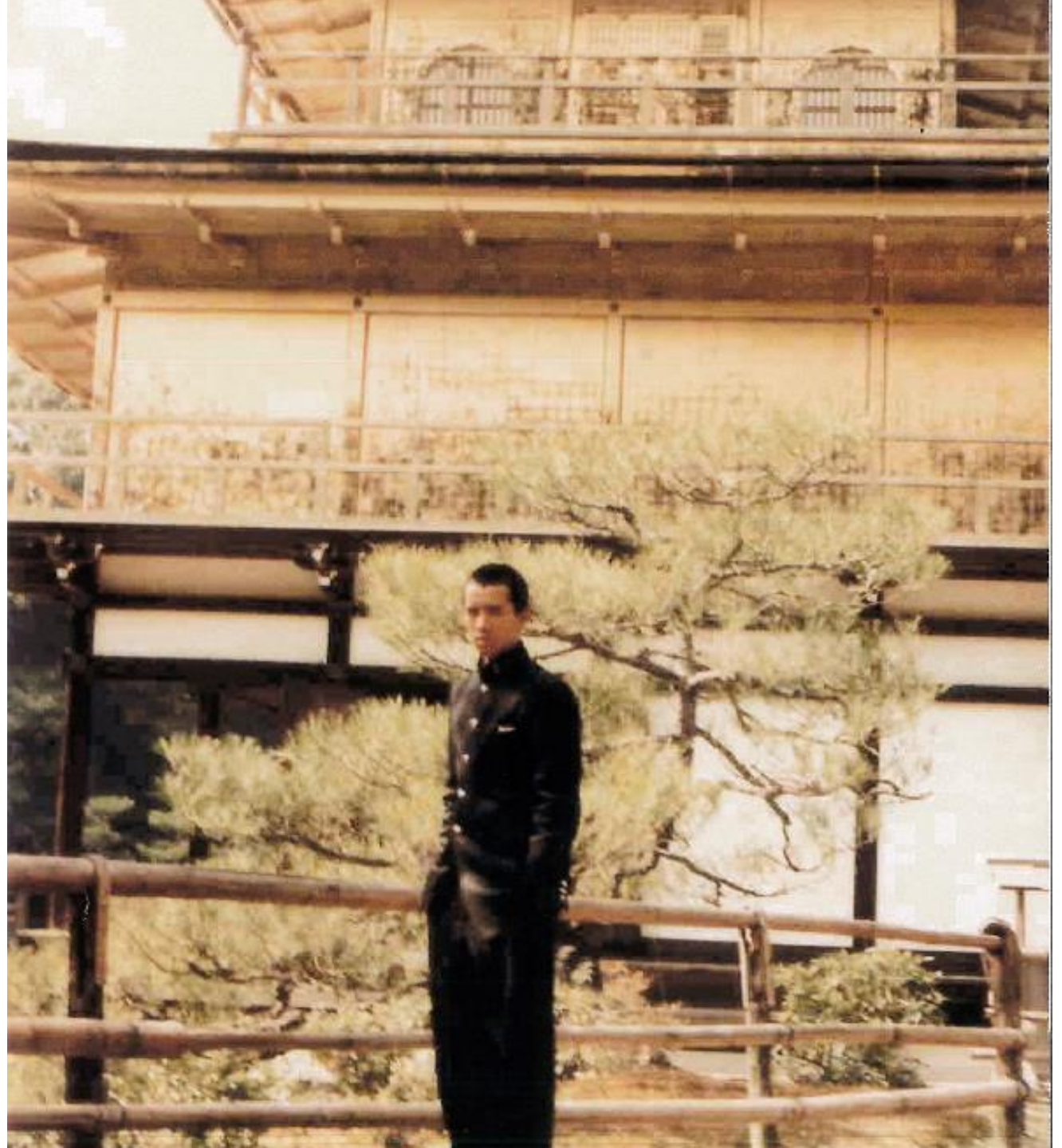


**この人は誰でしょう？  
17歳の校長先生です  
どんなイメージ？**

**ガキ？  
尖っている？  
ヤンキー？**



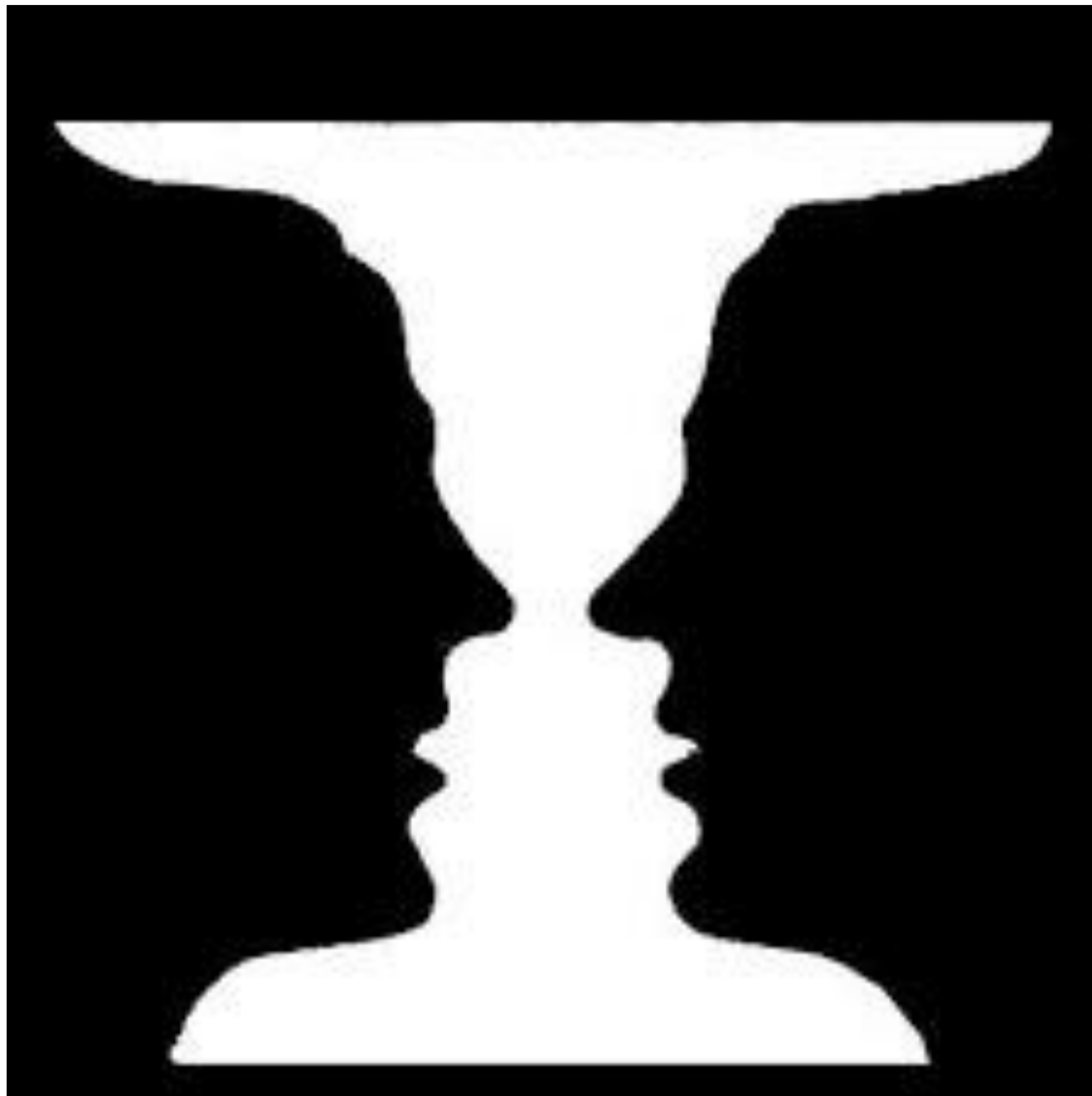
いえいえ・・・  
実は、心優しい  
高校球児でした



黒の部分は . . .  
白の部分は . . .  
優勝カップ? トロフィー?

多義図形  
曖昧図形  
だまし絵  
反転図形

ルビンの壺



じゃ これは?(\*^\_^\*)

左を向いた?  
右を向いた?

アヒルとうさぎの  
だまし絵



**これは?(\*^\_^\*)**

**妻とその義母**



これは?(\*^\_^\*)

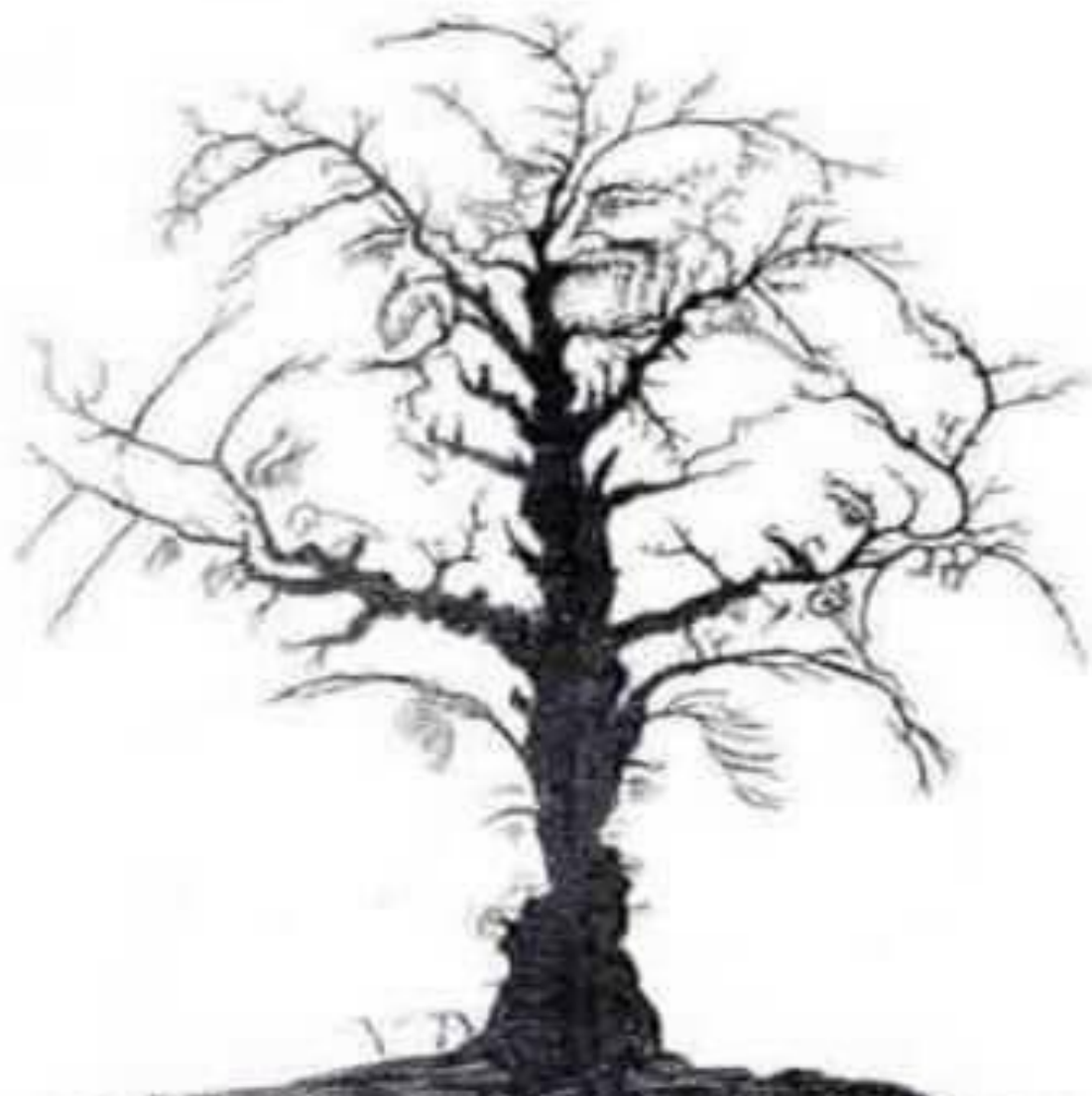


これは?(\*^\_^\*)

ドクロと隠し絵



**これは?(\*^\_^\*)**



**ナショナル・リーダー・ツリーの隠し絵**



- ・見る人によって多様に解釈できる。
- ・1つの見方だけではない、色々な答えや気づきがある。



- ・人も一緒・・・
- ・あの人はこんな人だ!という見方は淋しい!!
- ・その人のよさ、個性、その人にしかない素晴らしいものがある。



- ・世界に1人しかいない自分です。
- ・せっかく高隈中で出会った縁 出会いは奇跡!!
- ・自分の個性をいっぱい出してほしい!
- ・中学生は知(頭)・徳(心)・体(運動)と、鍛えれば鍛えるほど伸びる時期、遠慮してたら、もったいない!

**まずは運動会に向けて、個性を出し、高隈中の輝きを放とう!!**